

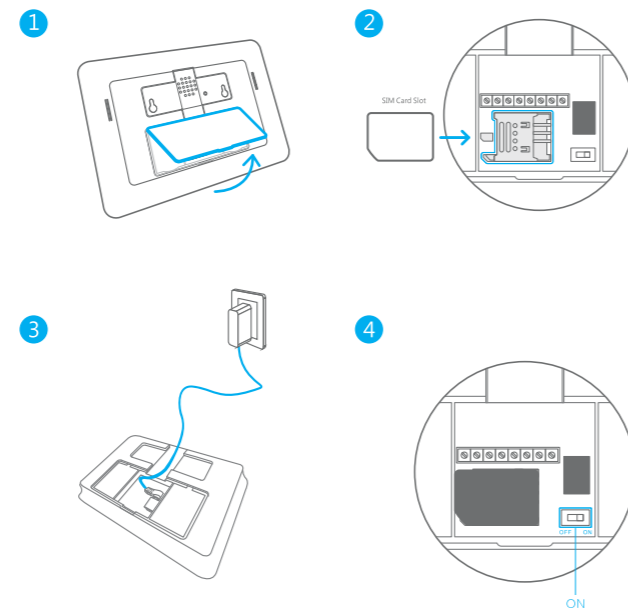
# QUICK GUIDE

for G5W 3G/WCDMA Alarm System



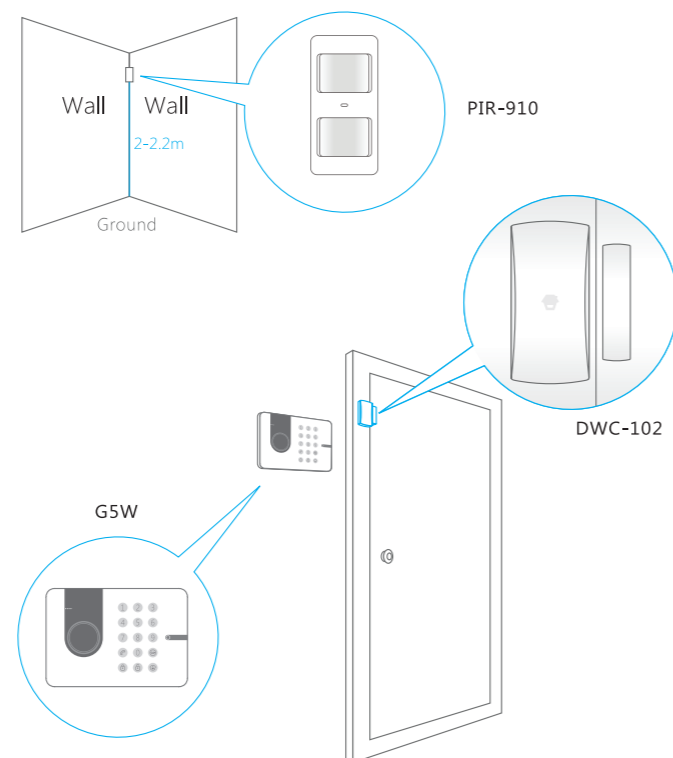
## Step 1 Control Panel Operation

- Make sure to delete the SIM pin code before starting with the following steps:
1. Open the battery compartment at the back side.
  2. Insert a WCDMA/SIM card into the slot.
  3. Connect the main power to the control panel with the AC adapter.
  4. Slide the power switch from "OFF" to "ON".



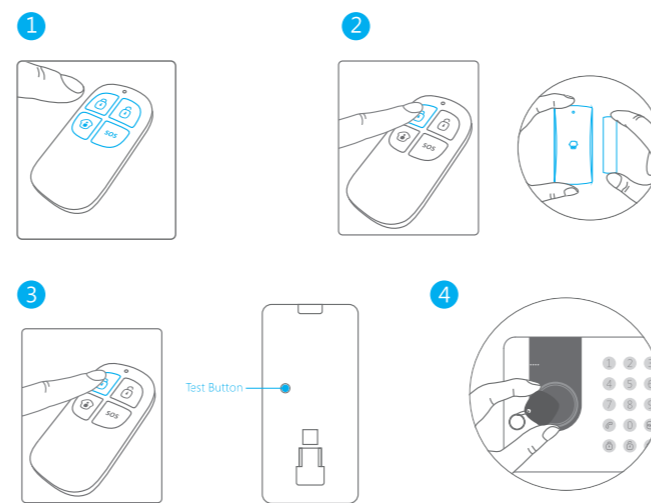
## Step 5 Alarm System Installation

Install the control panel and accessories to the right place.



## Step 2 Accessories Configuration Test the pre-programmed system with accessories.

1. RC-80 (Remote control)  
Press any button on the remote control to test the connection.
2. DWC-102 (Door/window sensor)  
Press the [Arm] button on the remote control, trigger the door/window contact by separating the magnet to test the connection.
3. PIR-910 (Motion detector)  
Press the [Arm] button on the remote control, press the test button at the back more than twice to test the connection.
4. TAG-26 (RFID-tag)  
Put the tag close to the RFID reader area in armed mode to disarm the system.  
NOTE: Main power must be connected when using the RFID tag disarm function.



## ES Paso 1 Comenzando

- Asegúrese de borrar el código PIN de la SIM antes de comenzar con los siguientes pasos.
1. Abra la tapa de la parte inferior.
  2. Inserte una tarjeta WCDMA/SIM en la ranura.
  3. Conecte la alimentación principal con el panel de control a través del adaptador de corriente alterna.
  4. Cambie el interruptor de "OFF" (apagado) a "ON" (encendido).

## Paso 2 Pruebe el sistema pre-programado con los accesorios

1. RC-80 Pulse cualquier tecla en el control remoto para probar la conexión.
2. DWC-102 Pulse la tecla [Activar] en el control remoto, accione el contacto de la puerta/ventana separando el imán para probar la conexión.
3. PIR-910 Pulse la tecla [Activar] en el control remoto, pulse la tecla de prueba de la parte posterior más de dos veces para probar la conexión.
4. TAG-26 Ponga la etiqueta cerca de la zona del lector RFID para desactivar el sistema activado.  
Nota: La alimentación principal se conecta cuando se utiliza la función de desactivación de la etiqueta RFID.

## Paso 3 Descargue de la Alarma G5W App

Descargue el App de App Store o Google buscando con las palabras claves "G5W Alarm".

## Paso 4 Configuración del sistema a través de la App

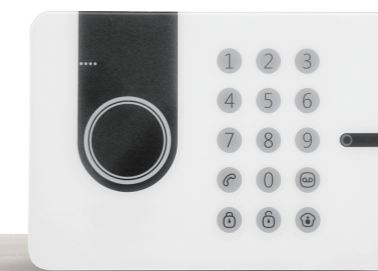
Haga el ajuste del sistema o envíe "?" al número de teléfono del panel de control.

## Paso 5 Instalación del sistema de alarma

Instale el panel de control y los accesorios en el lugar correcto.

## Step 3 Download G5W Alarm App

Download the App from App store or GooglePlay by searching the keywords "G5W Alarm".



## DE Kurzbeschreibung zur Installation des Alarmsystems G5W

### Schritt 1 Einrichtung

- WICHTIG: Stellen Sie sicher, daß die PIN-Abfrage Ihrer SIM-Karte deaktiviert ist, bevor Sie mit den folgenden Schritten beginnen!
1. Öffnen Sie das Batteriefach auf der Rückseite des Gerätes.
  2. Legen Sie eine SIM-Karte in den Einschub.
  3. Verbinden Sie das Netzteil mit dem entsprechenden Anschluss am Gerät.
  4. Stellen Sie den Schiebeschalter von der Position "OFF" auf die Position "ON".

### Schritt 2 Test des Zubehörs und Test des vorprogrammierten Systems mit dem Zubehör

1. RC-80 Drücken Sie eine beliebige Taste an der Fernsteuerung um die Verbindung zu testen.
2. DWC-102 Drücken Sie die "scharf" Taste der Fernsteuerung; lösen Sie dann zum Test den Tür/Fensterkontakt aus, indem Sie den Magneten vom Sender trennen.
3. PIR-910 Drücken Sie die "scharf" Taste der Anlage und anschließend die Test-Taste auf der Rückseite mehr als 2 Mal, um die Verbindung zu testen.
4. TAG-26 Halten Sie den RFID-Chip über den RFID-Lesebereich (blauer Ring), um das System zu entschärfen.  
ACHTUNG: Zur Nutzung dieser RFID-Funktion zur Entschärfung der Anlage muss die Stromversorgung angeschlossen sein!

### Schritt 3 Download der G5W Alarm App

Suchen Sie im App Store oder bei Google Play nach den Begriffen "G5W Alarm" und laden Sie die App per Download auf Ihr Handy.

### Schritt 4 Einrichten des Systems per App oder SMS

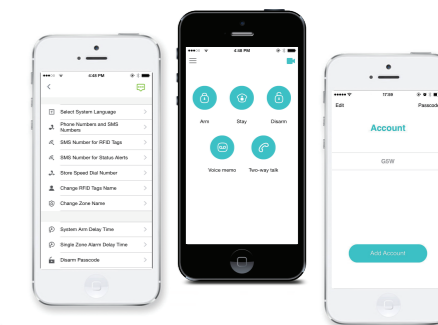
Die Einrichtung des Systems kann durch entsprechende Einträge in der App erfolgen. Zur Info, wie Sie die Anlage über SMS einstellen, schicken Sie den Befehl "?" per SMS zur Anlage.

### Schritt 5 Installation

Platzieren Sie die Zentraleinheit und das Zubehör an geeigneten Stellen Ihrer Wohnung.

## Step 4 System Configuration through App

Setting up the system through App or by sending "?" to the control panel SIM card number.



## IT Passo 1 Messa in funzione

- Assicurarsi di cancellare il codice PIN della scheda SIM prima di procedere con le seguenti operazioni.
1. Aprire il coperchio presente nella parte inferiore.
  2. Inserire una scheda SIM WCDMA nell'apposito alloggiamento.
  3. Collegare il pannello di controllo all'alimentazione mediante l'alimentatore AC.
  4. Spostare l'interruttore di attivazione/disattivazione da "OFF" a "ON".

## Passo 2 Verificare il funzionamento degli accessori

1. RC-80 Premere qualsiasi pulsante del telecomando per verificare che il collegamento sia stato eseguito correttamente.
2. DWC-102 Premere il pulsante [Attiva] sul telecomando, quindi attivare il contatto porta/finestra separando il magnete per verificare che il collegamento sia stato eseguito correttamente.
3. PIR-910 Premere il pulsante [Attiva] sul telecomando, quindi premere il pulsante test presente sul retro per più di due volte per verificare che il collegamento sia stato eseguito correttamente.
4. TAG-26 Posizionare il tag vicino alla zona del lettore RFID per disattivare il sistema attivo.  
Nota: L'alimentatore principale deve essere collegato quando si fa uso della funzione disattiva del tag RFID.

## Passo 3 Scaricare App allarme G5W

Scaricare l'App da App Store o Google Play cercando le parole chiave "G5W Alarm".

## Passo 4 Configurazione del sistema mediante l'App

Eseguire la configurazione del sistema o inviare "?" al numero di telefono del pannello di controllo.

## Passo 5 Installazione del sistema di allarme

Installare il pannello di controllo e gli accessori in aree adeguate.



# CHUANGO®

产品型号	G5W	部件名称	快速安装手册
设计	林寿	材 料	128克书写纸
印刷尺寸		折后尺寸	105X142.5mm
工 艺	折页	展开尺寸	525X285mm
<p><b>注:</b></p> <p>四色双面印刷</p>			