

ONTECH SMS-sändare för Apple

Installera SMS-sändaren

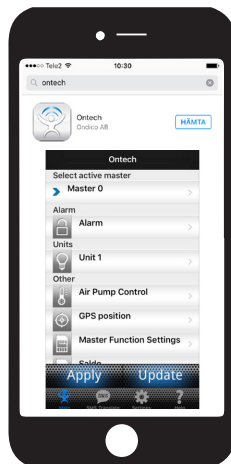
SMS-sändaren är förberedd med ett installerat SIM kort.

1) Sätt SMS-sändaren i ett vägguttag.

2) Vänta någon minut tills ett grönt fast sken lyser på SMS-sändaren, som betyder att sändaren har kontakt med mobiltelefonnätet. Detta är viktigt för att inställningarna skall bli uppdaterade i din SMS-sändare.

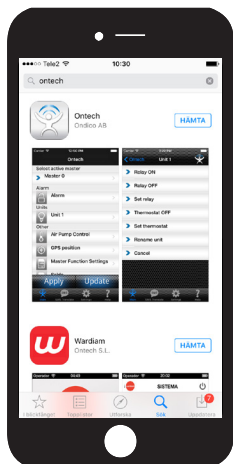
Ontech

Ladda ner Appen "Ontech" till din smartphone. Den finns tillgänglig på App store.



1) Settings

Välj "Master 1"



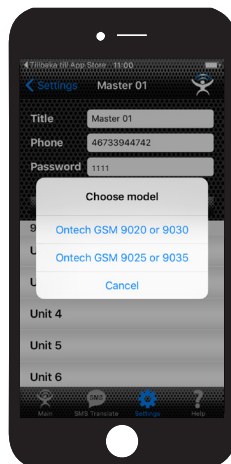
2) Master 1

Lägg till ett namn för din larmenhet under "title". Ange SMS-sändarens telefonnummer samt standardkod "1111".



3) Master Function Settings

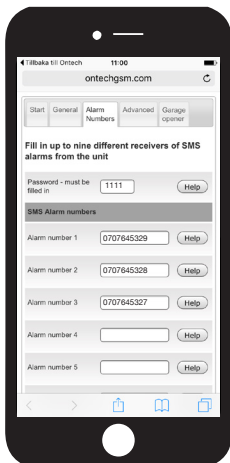
Klicka på "Master Function Settings". Välj modell: Ontech GSM 9025 / 9035



ONTECH SMS-sändare för Apple

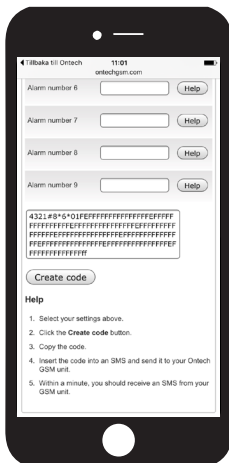
4) Alarm numbers

Ange mobiltelefonnummer som skall meddelas vid utlöst larm.



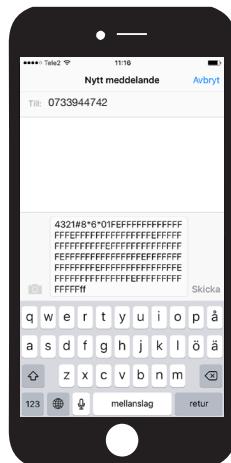
5) Create code

Klicka på Create code längst ner på sidan. Kopiera koden.



6) SMS

Skicka ett SMS med koden till din SMS-sändare.



7) Verifiering

Du kommer att få en verifiering från SMS-sändaren med texten "Settings Successfully Updated".

Felsökning

Om du inte får förväntat resultat, så repetera föregående steg, alternativt gör om det från början. Observera att det är viktigt att SMS-sändaren har kontakt med mobiltelefonnätet före du gör dina inställningar i Appen. Det skall lysa ett fast grönt sken på SMS-sändaren.

Kontakta oss

info@inferno.se
www.infernoalarm.se

